

# expeditionnord

Künstlerische Entdeckungen aus  
Dänemark und Deutschland

Randi Samsonsen  
Claudio Bannwart  
Sandra Schmedemann  
Gudrun Brigitta Nöh  
Ole Holm  
Kit Kjærbye  
Cindy Schmid  
Grit Sauerborn  
Nina Adelajda Olczak  
Anna Silberstein

**13.- 26.7.2020**  
Gedser Marinestation

# expedition **nord**

Im Rahmen des Deutsch-Dänischen Kulturellen Freundschaftsjahres

KünstlerInnen:

- ° Randi Samsonsen – Textilkünstlerin (Farøer/DK)
- ° Claudio Bannwart – Gra~~k~~ (DK)
- ° Sandra Schmedemann – Porzellan (D)
- ° Gudrun Brigitta Nöh – Video (D)
- ° Ole Holm – Malerei (DK)
- ° Kit Kjærbye – Objekte (DK)
- ° Cindy Schmid – Collagen, Gra~~k~~, Malerei (D)
- ° Grit Sauerborn – Malerei (D)
- ° Nina Adelajda Olczak – Video/Performance (DK)
- ° Anna Silberstein – Objekte (D)

Ein Projekt der Kulturbrücke over Østersøen und P.ART-Freie Kulturinitiative

Unterstützt von:

Kristin Beckmann-Natzius  
Der Rostocker Frauenkulturverein  
Die Beginen e.V.  
Heiligengeisthof 3  
18055 Rostock  
fon 0381 1289797

[info@die-beginen-rostock.de](mailto:info@die-beginen-rostock.de)  
[www.die-beginen-rostock.de](http://www.die-beginen-rostock.de)



Künstlerische Entdeckungen aus  
Dänemark und Deutschland

# expedition **n**ord

Zehn KünstlerInnen unterschiedlicher Genres reisten als Stipendiaten, Artist in Residence oder als Teilnehmer verschiedener Ausstellungen entlang der Ostsee und gen Norden. Künstlerische Vorhaben wurden umgesetzt oder inspirierende Freiräume und Zugänge gefunden. Entdeckungen gleichermaßen für Ideen und Gedanken, welche die Kunst dieser zehn Reisenden prägen.

Besonderheiten der Vegetation, Geologie, Historie, soziologische und umweltrelevante Themen regten und regen diverse Arbeitsprozesse an, die in vielschichtigen Handhabungen Ausdruck bekamen. Es sind Filme und Videos entstanden, besondere Formen und Strukturen wurden in Schmuckobjekten oder Porzellangefäße gearbeitet, textile Skulpturen entwickelt. Umfassende malerische Serien wurden erfunden, Erlebtes in erzählende Worte gefasst oder Töne und Klänge der Ostsee und im Rauschen der Städte, in Kompositionen gebracht.

Sichtweisen und Denkstrukturen der Positionen werden in dieser Gruppen-Werkschau sichtbar. Alle KünstlerInnen verbindet die Liebe und das Interesse am Norden. So sind auch Überschneidungen, Ergänzungen und ein innerer Zusammenklang allen Arbeiten zu Eigen und verbindet das künstlerische Tun.

Zudem organisieren einige teilnehmende KünstlerInnen, seit nunmehr 10 Jahren Ausstellungen, Pleinairs und Symposien im Austausch mit Künstlerkollegen der Ostsee Anrainerstaaten. Durch die Kunst verbunden vornehmlich mit Projekten in Skagen, Aarhus, Kopenhagen, Nakskov, Nykøbing F und Gedser.

Sensibel und kraftvoll zugleich, erzählt die Werkschau von Erlebnissen, Erfahrungen und Entdeckungen, so z.B. in Dänemarks Süden und Norden, Islands Küsten, Schwedens Wälder und der kurischen Nehrung Litauens.

Verankert im Norden.

Grit Sauerborn, P.ART

# randi samsonsen

## OBJEKTE



[www.randisamsonsen.com](http://www.randisamsonsen.com)

2010–2012 Master in Textile Design, Designskolen Kolding, Denmark  
2005–2010 Bachelor in textile Design, Designskolen Kolding, Denmark  
2004 Textile Industrial line at Ecole d'Art y Diseno de Alcoy, Spain  
2002–2003 Textile Art at Stenebyskolan/HDK i Dals Långed, Sweden  
2001–2002 Art and Craft at Oskarshamns Folkhögskola, Sweden

Ausstellungen und Projekte in Frankreich, Spanien, Faröer, Deutschland, Dänemark,  
Norwegen, Schweden, Großbritannien, USA

Randi lebt und arbeitet in Tórshavn/Faröer.



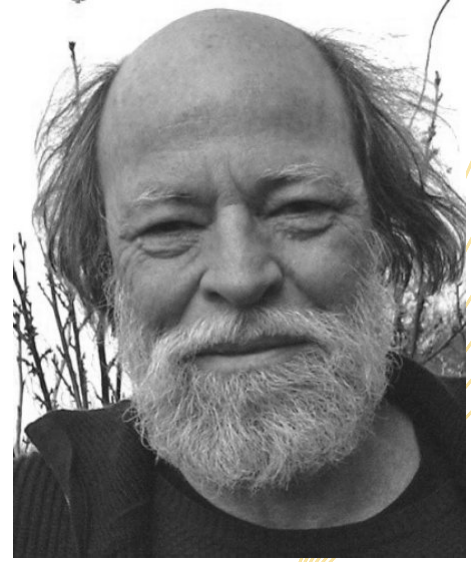
LÍÐ



NO. I and NO. II - Ausschnitt

# claudio bannwart

## GRAFIKER



[www.bkf.dk/claudio-bannwart](http://www.bkf.dk/claudio-bannwart)

1952 in der Schweiz geboren, dort die Schulen besucht und ausgebildet in der Grafik, Dekoration, Offsetdruck und Mustermacherei.  
Seit 1975 in Dänemark wohnhaft. Auf der Kunstakademie in Aarhus zum Grafiker ausgebildet. 1980 Mitbegründer der „Grafischen Schule“ in Aarhus und langjährige Unterrichtstätigkeit in den Fächern Aktzeichnen, Lithografie und Hoch- und Tiefdruckgrafik.  
Mitglied des dänischen Verbandes bildender Künstler (BKF) und des Verbandes der dänischen Grafiker (DG); Vorstandsmitglied in der Grafischen Werkstätte in Næstved DK, eine künstlergetragene Werkstätte mit grossem internationalem Netzwerk und umfassendem Residency-Programm.

Ausstellungen in der Schweiz, Dänemark, Deutschland

Claudio lebt und arbeitet in Hjelm/Møn.



Signalfaggen



# sandra schmedemann

## PORZELLAN



[instagram.com/sandraschmedemann](https://www.instagram.com/sandraschmedemann)

1979 in Hagenow geboren  
1997 – 2000 Ausbildung zur Keramikerin  
2000 – 2004 Gesellentätigkeit in verschiedensten Keramikwerkstätten  
nebenberufliche Meisterausbildung  
2004 – 2009 DiplomStudium Design, Fachrichtung Keramik-/Glasdesign, Burg  
Giebichenstein Halle/Saale  
2008/09 Zusammenarbeit mit der Porzellan-Manufaktur Meißen  
2010 Verkauf eines Produktdesigns an Kahla Thüringen GmbH, Schmuckhütchen  
2010 Geburt der Tochter Martha  
seit 2010 freiberuflich selbständig mit eigener Werkstatt in Rostock  
seit 2012 Mitglied der Produzentengalerie artquarium  
2013 Geburt des Sohnes Gustav  
seit 2018 Mitglied im Landesverband Kunsthandwerk MV e.V.

Ausstellungen in Finnland, Deutschland und Tschechien  
2013 Nominierung für den 8.Rostocker Kunstpreis, Kunsthalle Rostock

Sandra lebt und arbeitet in Rostock.



# gudrun brigitta nöh

## VIDEO



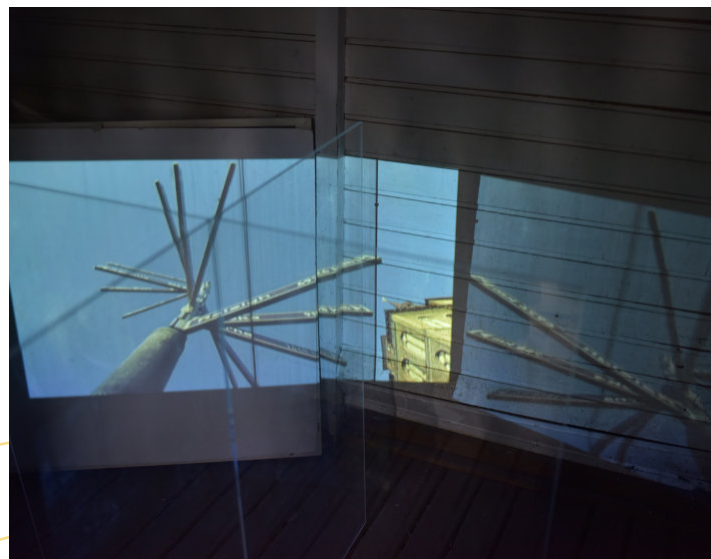
Geboren auf der Insel Usedom Studium an der Universität Leipzig  
Film- und Fernsehausbildungen u.a. in Berlin, Hamburg, Nürnberg, Köln  
Filmautorin u.a. beim NDR im In- und Ausland  
Freie künstlerische Arbeit, Video-Projekte und Videoinstallationen  
Medienpreise und Nominierungen für Dokumentationen und Feature  
Teilnahme an Filmfestivals  
Mitbegründerin von P.ART – Freie Kulturinitiative  
Aufbau der KULTURBRÜCKE nach Dänemark

Ausstellungen in Deutschland und Dänemark

Gudrun Brigitta lebt und arbeitet in Rostock.



SchwereLos – Videostill



WegWeiser – Videostill

# ole holm

MALEREI

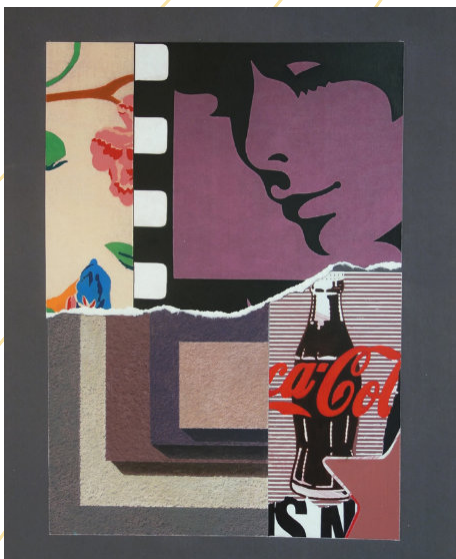


[www.oleholmart.dk](http://www.oleholmart.dk)

Mitglied im BKF Verband der Bildenden Künste  
Dänemarks, und in der Grafikwerkstatt Næstved  
Veröffentlichung in Weilbachs Kunstlexikon

Ausstellungen in Deutschland, Frankreich, Polen, Schweden

Ole lebt und arbeitet in Nakskov und Kopenhagen.





# kit kjærbye

Bil Dh Au er el  
MAI er el



[www.kittkjaerbye.dk](http://www.kittkjaerbye.dk)

1955 in Dänemark geboren

Ausbildung an Glyptothek Zeichenschule

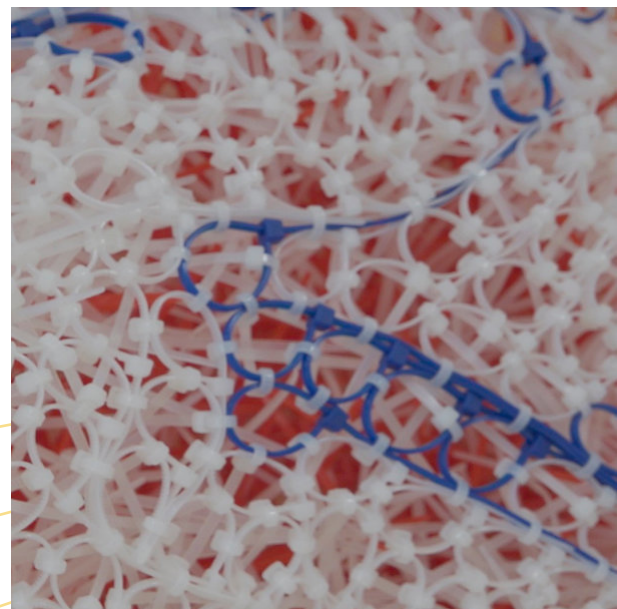
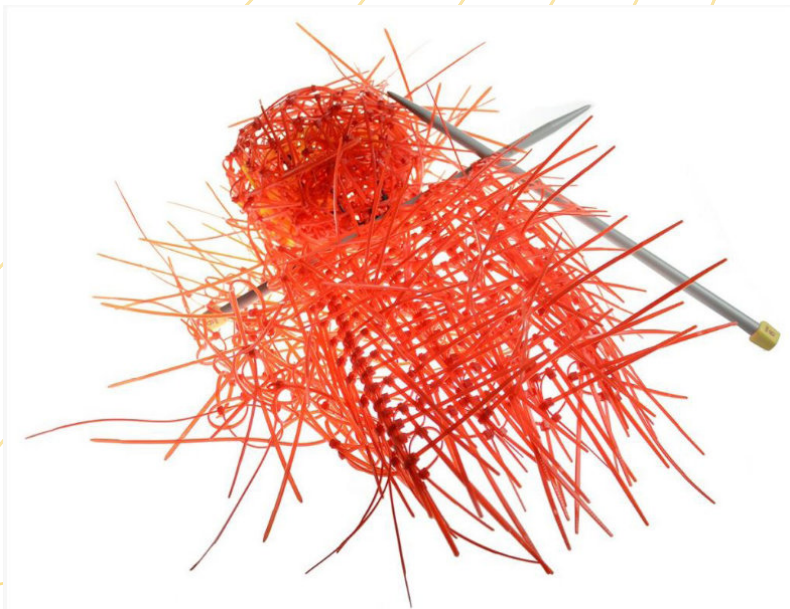
Studium Management, Kunst und Kultur an der Kunstakademie Kopenhagen

Mitglied im BKF Verband der bildenden Künstler Dänemarks

Vorsitzende des PPS Female Artist Society

Ausstellungen in Dänemark, Schweden, Deutschland, Frankreich, Italien

Kit lebt und arbeitet in Nakskov und Kopenhagen.



# cindy schmid

## GRAFIK COLLAGE



[www.swinxgrafix.de](http://www.swinxgrafix.de)

1976 in Rostock geboren

lebt seit 2007 als Künstlerin, freie Grafikerin und Illustratorin in Greifswald

seit 2009 diverse Einzel- und Gruppenausstellungen

2011 – 2012 Projekt p365: 365 Arbeiten an 365 aufeinanderfolgenden Tagen (Collage, Mixed Media, Sound, Animation, Foto, ...)

feste Illustratorin bei »Das Magazin«

Kinderbuchillustrationen für »der Miesepups« und »der Miesepups hat was im Gesicht« (Kirsten Fuchs)

Illustrationen für Telekom, Edeka, Bauhaus, SZ, ...

Animationsfilme für Nora Gomringer (»vielmals«, »Trias«)

div. Animationsfilme für das Pommersche Landesmuseum

Cindy lebt und arbeitet in Greifswald.



Rotkäppchen



incubi - Ausschnitt

# grit sauerborn

## MALEREI



[www.gritsauerborn.de](http://www.gritsauerborn.de)

geboren 1964 in Bützow ein Sohn

1980–1982 Plakatmalerei/Schriftgestaltung, Schule für Gestaltung Schwerin

1980–1986 Studien Malerei/Grafik, Malereiklasse Waldemar Krämer, Konservatorium Rostock

1990–1994 Studien Malerei/Grafik an Kunst.Schule.Rostock

1996–2005 tätig am Volkstheater Rostock, Gestaltung/Grafik

seit 2004 Mitglied im Künstlerbund Mecklenburg–Vorpommern, BBK

seit 2006 freischaffende Malerin

seit 2000 Projektleiterin: Nationale und Internationale Kunstprojekte

seit 1995 Lehrtätigkeit Malerei/Grafik

Ausstellungen Deutschland, Dänemark, Island, Litaun, Russland, Indien, USA, China, Japan

Stipendien in Deutschland, Island, Japan, China, Litauen

Werke in der Kunstsammlung des Landes MV und privaten Sammlungen

seit 2019 von der Galerie Progres (DK) vertreten

Grit lebt und arbeitet in Rostock.



Ausguck



Formfindung an der Grönlandsee

# nina adelajda olczak

## PERFORMANCE VIDEO



[vimeo.com/ninaadelajda](https://vimeo.com/ninaadelajda)

1980 in Schwetz geboren

2005–2013 Diplom in Medienkunst, Hochschule für Gestaltung Karlsruhe

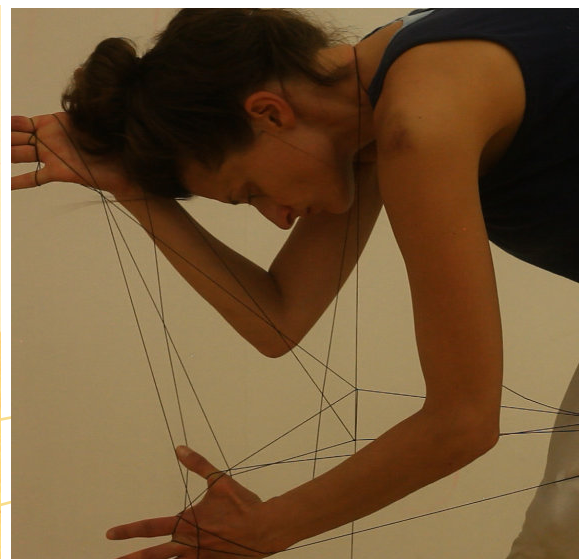
2004–2005 Magisterstudiengang Anglistik und Kunstgeschichte an der Universität Heidelberg

1995–2000 Kunstdiplom und Hochschulreife, Kunstgymnasium Jan Cybis in Oppeln, Polen,

Nina Adelajda Olczak arbeitet überwiegend mit bewegtem Bild, Installation und Performance. Ihre Video – performative Arbeiten erforschen die Frage der Identität, der Wahrnehmung von sich selbst und der Raumerfahrung. Auf humorvolle Art bricht die Illusion der nicht vorhandenen Kamera, die der Film- und Fernsehtradition zugrunde liegt. Ihre letzten Projekte beinhalten eine Performative Ausstellung "Revolutionsmanöver" in Verarum in Kopenhagen in 2019 und den Internationalen Kunstfestival Karlsruhe-Warschau-Kassel das sie im Kontext der documenta14 in 2018 kuratierte.

Ausstellungen in Deutschland, Dänemark, Polen, Griechenland, Schweiz, Russland, Großbritannien.

Nina Adelajda lebt und arbeitet in Gedser, Dänemark.



# anna silberstein

## OBJEKTE

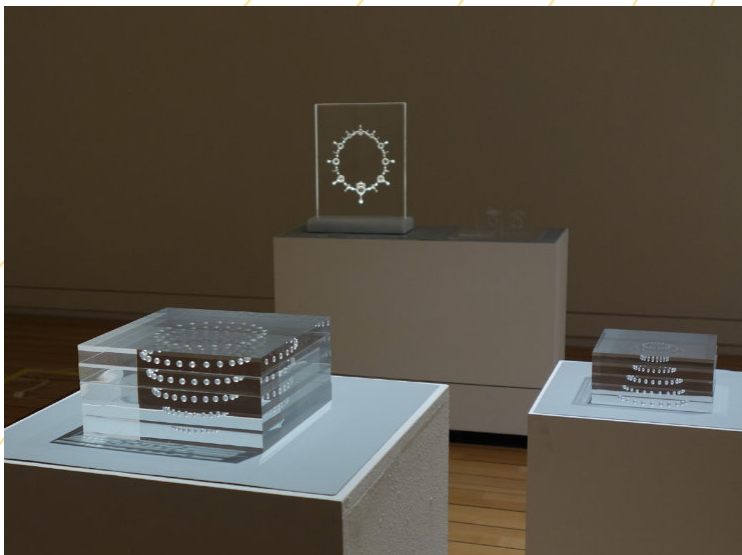


[www.anna-silberstein.de](http://www.anna-silberstein.de)

geboren 1971 in Zittau  
Lehre zur Goldschmiedin 1987–90 in Görlitz  
Studium Dipl.Schmuckdesign 1994–2000 in Heiligendamm  
freischaffend 2000–2008 innerhalb des Ateliers feinmetall in Rostock  
seit 2007 Mitglied im Künstlerbund BBK mv  
Gründerin der producentengalerie artquarium 2008 in Rostock  
seit 2010 Mitglied im Landesverband Kunsthandwerk MV e.V.  
seit 2011 temporäres Mitglied der forschungsgruppe kunst

Austellungen in Deutschland, Japan, Schweiz, Südorea, Dänemark  
Stipendienaufenthalte in Südkorea und Japan

Anna lebt und arbeitet in Rostock.



DROPS



UNDER CONSTRUCTION